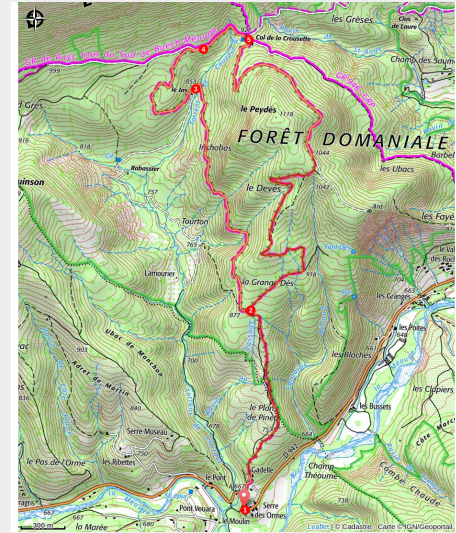


## Serre des Ormes (N°18)

Laragne / Méouge - Salérans



Vallée sauvage (CCSB)



*Ce parcours fait le tour du Peydés, petit sommet culminant à 1118m d'altitude, et permet une évasion loin de toute trace de civilisation. Il se fait exclusivement sur piste et sa distance fait sa difficulté.*

### Infos pratiques

---

Pratique : Randonnée

---

Durée : 3 h 30

---

Longueur : 10.6 km

---

Dénivelé positif : 467 m

---

Difficulté : Moyen

---

Type : Boucle

---

Thèmes : Forêt et sous-bois

# Itinéraire

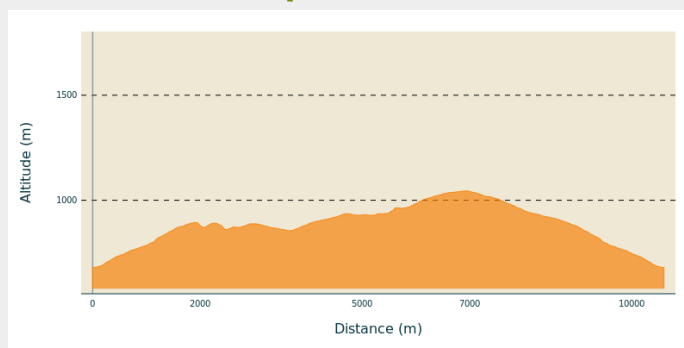
**Départ** : Hameau de Serre des Ormes, Salérans

**Arrivée** : Hameau de Serre des Ormes, Salérans

**Balisage** : — PR

**Communes** : 1. Salérans  
2. Barret-sur-Méouge

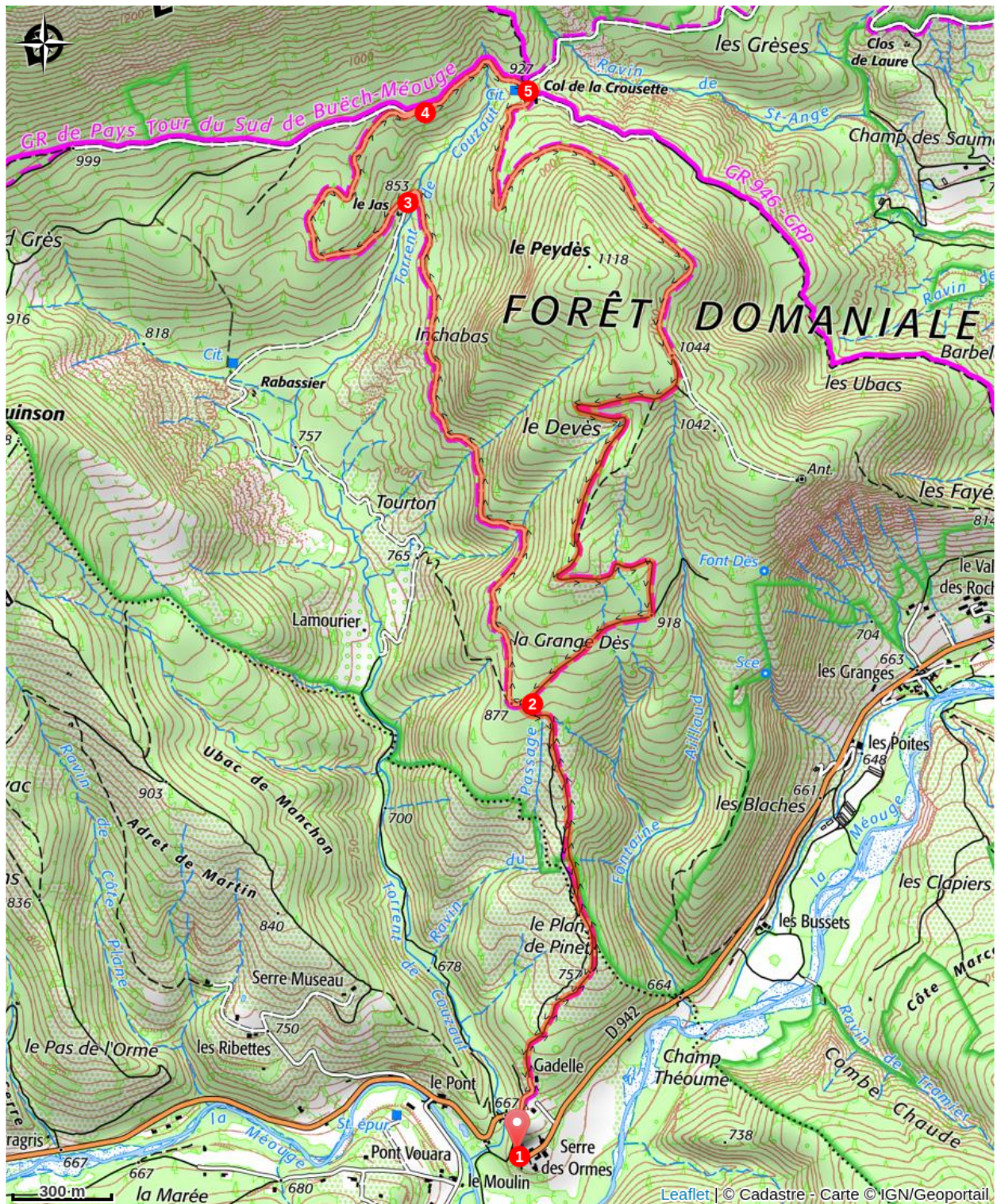
## Profil altimétrique



Altitude min 679 m Altitude max 1044 m

1. A partir du point de départ, rester sur la même route qui monte plein nord. Celle-ci se transforme en piste peu de temps après jusqu'au prochain panneau directionnel nommé « La grange Dès ».
2. Au panneau directionnel, tourner à gauche et continuer tout droit jusqu'à atteindre le prochain nommé « Le Jas ».
3. En arrivant au panneau, prendre à droite jusqu'au prochain nommé « Forêt de la Méouge ».
4. Au niveau du panneau directionnel, continuer tout droit jusqu'au col de la Crousette.
5. Au col de la Crousette, prendre la piste la plus à droite pour revenir au point n°2. Après cela, il ne reste plus qu'à redescendre au point de départ.

# Sur votre chemin...



# Toutes les infos pratiques

## Comment venir ?

### Transports

Limitons les déplacements, pensons aux transports en commun et au covoiturage : <https://zou.maregionsud.fr>

### Accès routier

Depuis Laragne-Montéglin, prendre la D 942 vers le sud puis continuer sur la D 124 qui traverse le village de Chateauneuf de Chabre.

Suivre la D 942 en direction de Barret-sur-Méouge. Le Hameau de Serre des Ormes est juste après le village de Barret.

### Parking conseillé

Bord de la route, Salérans

## Lieux de renseignement

### Office de Tourisme Sisteron Les Alpes Provençales - bureau de Laragne

Place des Aires, N° 05300 Laragne-Montéglin

[laragne@sisteron-buech.fr](mailto:laragne@sisteron-buech.fr)

Tel : 04 92 65 09 38

<https://www.sisteron-alpesprovencales.fr/>

